

Le damier et les pions

Le damier international est composé de 100 cases, un carré de 10 cases de côté :

- 50 cases blanches
- 50 cases foncées (souvent noires ou marron)

Les cases noires sont numérotées de 1 à 50 de manière que la case 1 soit à la droite des noirs.

On dispose le damier en début de partie de façon à ce que les 2 joueurs aient une case noire dans le coin gauche.

Chaque joueur possède 20 pions blancs ou noirs qu'il place sur les cases noires des 4 premières lignes devant lui. Les noirs se placent sur les petits nombres.

	1	2	3	4	5
6	7	8	9	10	
	11	12	13	14	15
16	17	18	19	20	
	21	22	23	24	25
26	27	28	29	30	
	31	32	33	34	35
36	37	38	39	40	
	41	42	43	44	45
46	47	48	49	50	

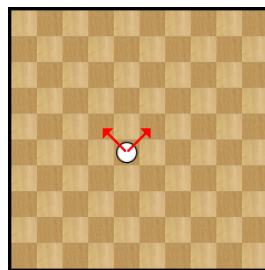
HISTOIRE : Jusqu'au XIXe siècle on a joué sur un damier de 64 cases (8x8, comme l'échiquier). Ce jeu se pratique encore dans certains pays.

Les déplacements

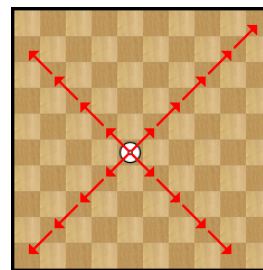
Un pion se déplace d'une seule case, vers l'avant et toujours en diagonale. Il ne peut se déplacer que vers une case libre.

Un pion est transformé en dame lorsqu'il atteint la dernière rangée et qu'il s'y arrête. Pour marquer sa différence on lui place un second pion par-dessus : le pion est couronné.

Une dame se déplace en arrière ou en avant sur les cases libres successives de la diagonale qu'elle occupe. Elle peut donc se poser sur une case libre éloignée.



déplacement d'un pion



déplacement d'une dame

ATTENTION : le fait de toucher une de ses pièces jouables implique l'obligation de jouer cette pièce.

Le joueur dont c'est le tour et qui désire replacer correctement au centre des cases une ou plusieurs pièces doit le notifier oralement, d'avance et distinctement à l'adversaire par la formule "j'adoube".

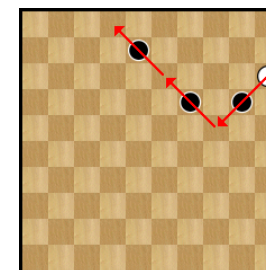
Les prises

La prise des pièces adverses est obligatoire et s'effectue aussi bien en avant qu'en arrière.

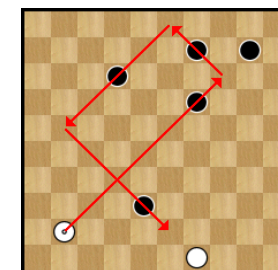
Lorsqu'un pion se trouve en présence, diagonalement, d'une pièce adverse derrière laquelle se trouve une case libre, il doit obligatoirement sauter par-dessus cette pièce et occuper la case libre. Cette pièce adverse est alors enlevée du damier.

Le pion s'arrête sur la case située derrière le pion sauté. Une dame peut poursuivre son chemin sur les cases libres de sa diagonale.

Si plusieurs pièces non protégées peuvent être sautées, le pion ou la dame poursuit obligatoirement ses prises jusqu'au dernier pion.



prise par un pion



prise par une dame

IMPORTANT : si une pièce a le choix de plusieurs prises, la prise majoritaire s'impose.

Les pièces sautées ne sont retirées qu'après l'exécution complète de la prise.

Le gain de la partie

Le gain est obtenu par un joueur lorsque son adversaire :

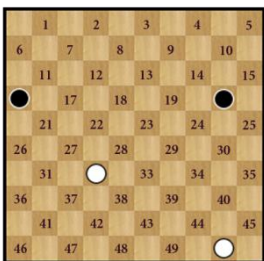
- abandonne la partie,
- se trouve dans l'impossibilité de jouer,
- n'a plus de pièces.

L'égalité, dénommée « remise » ou « nulle », est obtenue pour chacun des adversaires :

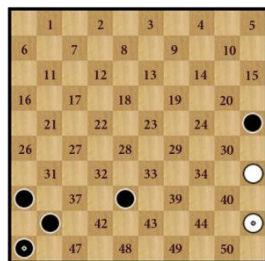
- qui la déclare d'un commun accord,
- lorsqu'aucun des deux ne parvient au gain.

Une partie est déclarée nulle lorsque les joueurs n'ont plus qu'une dame chacun, ou une dame contre 2 dames.

Dans les positions ci-dessous les blancs jouent et gagnent par blocage de l'adversaire ou opposition.

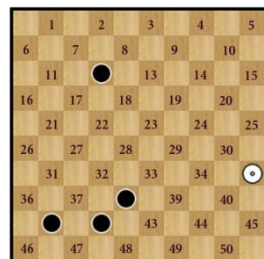


1)

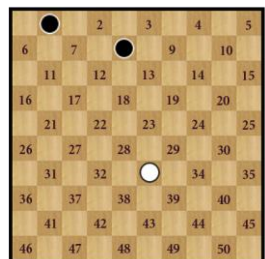


2)

Dans les positions ci-dessous les blancs jouent et obtiennent une partie nulle.



3)



4)

Parties amicales et compétitions

Les clubs affiliés à la Fédération Française de jeu de Dames organisent toute l'année des rencontres amicales régulières et des séances d'entraînement.

Les clubs organisent des manifestations et des initiations aux adultes et aux scolaires.

Ils organisent des compétitions locales, régionales. Un championnat de France se déroule tous les ans depuis 1938. Des compétitions européennes et mondiales réunissent séniors et jeunes.



Les parties sont chronométrées avec des pendules identiques à double décompte.

Les cadences de jeu varient selon les tournois. En cadence lente, une partie peut durer 4 ou 5 heures. Les joueurs notent les coups joués suivant les numéros de cases des pions déplacés.

Les joueurs sont classés nationalement en fonction de leurs résultats aux compétitions.

HISTOIRE : la fédération française existe depuis 1909

Pour jouer au dames près de chez vous



Le jeu de dames

Règles de base

